

Une fin d'année bien mouvementée !!!

N° 4—Quatrième trimestre

Extension de la MAIA

Nous avons le plaisir de vous informer de l'extension de la Méthode MAIA sur le territoire du Mantois.

La MAIA Yvelines Seine et Mauldre - Val de Seine et Oise, s'est vu changer de nom est sera donc à présent la MAIA Yvelines Nord Ouest Seine Aval.

Notre territoire d'intervention passera de 43 à 73 communes.

L'obtention de ce projet, est l'opportunité de créer un territoire MAIA en cohérence avec celui du PAT Seine-Aval permettant les synergies entre les équipes MAIA-PAT-TAD.

La Méthode MAIA a pour objectif d'homogénéiser les pratiques de l'ensemble des acteurs des secteurs sanitaires, médico-sociaux en vue de répondre aux besoins de la population et de simplifier leurs parcours de soin de vie.

Cette méthode d'intégration vise à créer un partenariat coresponsable de l'offre de soins et d'aides sur un territoire infra-départemental.

Une réunion partenariale d'information a eu lieu le 9 novembre 2017. Celle-ci a permis d'établir un premier contact avec les différents partenaires qui interviennent sur ce territoire.

Actualités Fédération

Une reconnaissance de l'action lors de la journée des aidants :

A la veille de la journée des aidants qui s'est tenue le 06 octobre 2017, Isabelle, psychomotricienne, a su présenter notre initiative lors de la conférence « Ile de France, territoire de solidarité et de soutien aux aidants » organisé par le Conseil régional.

Nous vous rappelons que l'équipe de la halte répit propose des ateliers autour de la conscience corporelle, de la mobilité et de l'équilibre, mais également de la mémoire, de la concentration, de l'attention, etc...

Les aidants (conjoint, famille, etc...) ont le choix de rester ou non, à leurs côtés.

Nous vous communiquons les prochaines dates et lieux :

- le 30 novembre 2017 à la Maison de quartier desannonciades à Meulan-en-Yvelines,
- le 7 décembre 2017 à l'Espace Curien aux Mureaux,
- le 14 décembre 2017 à la Résidence Delapierre à Verneuil-sur-Seine,
- le 21 décembre 2017 au Pôle Autonomie Territorial à Verneuil-sur-Seine.



Retour sur le plan YES (Yvelines Etudiants/Seniors)

Le PAT Seine Aval a organisé son 1er plan YES « Grande largeur » :

- **20 étudiants** ont été recrutés en juillet et **19 étudiants** en août,
- **335 personnes** âgées ou en situation de handicap en ont bénéficié,
- **2292 visites** ont été réalisées.

Les étudiants ont également organisé des sorties guinguettes, repas au restaurant, pique-niques, découvertes de parc du territoire et des après-midis festives.

95 % des bénéficiaires souhaitent renouveler l'expérience en 2018.

En bref

Le SPASAD :

Le SPASAD (Services Polyvalent d'Aide et de Soins A Domicile) continue à proposer des ateliers de Prévention.

Une diététicienne animera un atelier sur la nutrition, un professeur de Taï-chi et une ergothérapeute un atelier basé sur des activités physiques et intellectuelles et une psychomotricienne interviendra sur l'équilibre et l'aménagement du logement.

- mardi 12 déc. de 14h à 17 h
- jeudi 18 janv. de 10 h à 13 h
- jeudi 15 fév. de 14 h à 17 h

**Personne de + de 60 ans
Relativement autonome**

À la Ferme du Paradis, Chemin Vert

78250 Meulan-en-Yvelines

Les inscriptions sont gratuites au 01 34 74 80 60



Flash Info

Le Journal des Aidants vient de paraître.

Vous pouvez vous le procurer au PAT Seine Aval Est ou au PAT Seine Aval Ouest.

Agenda

Le Pôle Autonomie Territorial (PAT) organise une sortie au marché de Rouen. Déjeuner dans le plus vieux restaurant de la ville, balade et visite de la cathédrale sont prévus.

Quelques places sont encore disponibles, merci de prendre contact avec Mme Garay au 01 61 31 52 22

Nouveau service

AYDA

L'Action Yvelinoise au Développement de l'Aide aux aidants (AYDA) se donne pour mission **d'informer, former et soutenir** les proches aidants ou les personnes soutenant un proche âgé, malade ou handicapé.

AYDA vous propose 2 événements à venir :

Café multimédia

Qu'est-ce que c'est ? C'est un **atelier numérique** qui sera proposé aux proches aidants. Il va vous permettre de découvrir ou de vous familiariser davantage avec les outils numériques comme la boîte mail, les applications et réseaux sociaux, etc...

Nous vous demandons juste d'être muni d'une tablette, smartphone ou ordinateur portable chargés.

Nous vous communiquerons les dates au plus vite, le 1er atelier débutera fin novembre et auront lieu 1 mercredi sur 2.

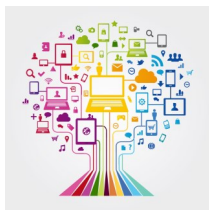
Ils se dérouleront sur 2 sites :

au café de la Mairie

2 place de la Libération, 78130 Les Mureaux.

à l'Art Gourmet

502 route de Quarante Sous, 78630 Orgeval.



Atelier de convivialité

Nous vous proposons des ateliers « bien-être » et « relaxation » ainsi que des réunions d'informations sur le thème de la santé. Le 1er atelier aura lieu le 30 novembre 2017.

Voici quelques thèmes qui seront abordés :

- yoga du rire,
- Yoga,
- Sophrologie,
- QI GONG,
- Réunion d'informations sur la santé, l'alimentation, l'utilisation de la musique pour se sentir bien.

Pour toute **inscription** ou **pour plus de renseignements**, veuillez contacter le service **AYDA** au **01 34 74 80 60**

E-outils

MAILLAGE 78

Depuis le printemps dernier, les MAIA du département des Yvelines ont lancé le déploiement régional des portails MAILLAGE.

www.maillage78.santé-idf.fr

Porte d'entrée du Système d'Information du parcours gérontologique, développé au niveau régional par l'ARS, il a pour objectif :

- **d'améliorer la lisibilité de l'offre d'aides et de soins**, en proposant un annuaire des ressources sanitaires, médico-sociales et sociales,
- **d'informer les professionnels**, en créant un espace collaboratif d'animation du territoire diffusant les actualités et les événements (colloques, formations, animations, etc...) à venir du département et répertoriant les groupes de travail et réflexions en cours sur le département,
- **fluidifier le parcours de santé des personnes âgées**, en proposant l'accès à des documents et des applications d'aide à l'orientation et à la coordination tels que le formulaire d'analyse et d'orientation dématérialisé vers tout le partenaire, Via Trajectoire application d'orientation vers les EHPAD, LISA outil de coordination des intervenants à domicile, etc...

Directeurs d'établissement, responsable de structure, afin d'être identifiés par l'ensemble de vos partenaires et de faire bénéficier des applications disponibles ou à venir à l'ensemble de vos collaborateurs, il vous faut que votre établissement/structure soit référencé dans le ROR.

Pour se faire, **merci de vous rapprocher du pilote MAIA ou son secrétariat pour participer à une session d'information** sur les SI vous permettant aussi la création de votre fiche structure dans l'annuaire.

Contact : 01 34 74 17 58 ou maia@alds.org



En quelques chiffres



Suite à l'animation de plus d'une vingtaine de sessions de formations sur le 2nd semestre 2017 auprès des :

- SSIAD
- SSAD,
- Réseaux de santé,
- PAT,
- CCAS.

Nous comptons déjà plus de **130 structures** référencées dans l'annuaire et plus de **110 professionnels** inscrits sur le portail MAILLAGE 78.